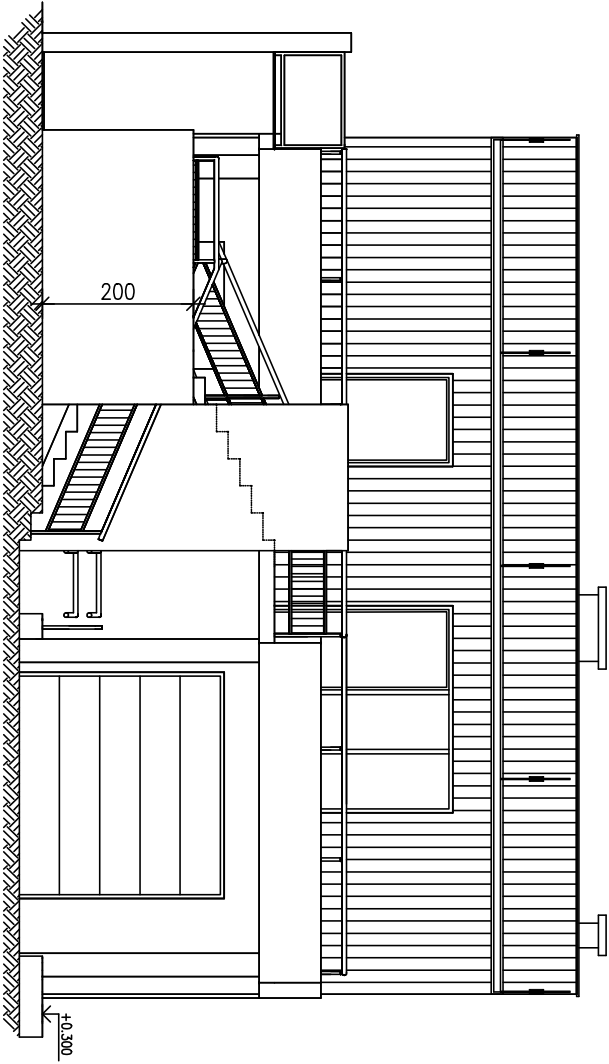
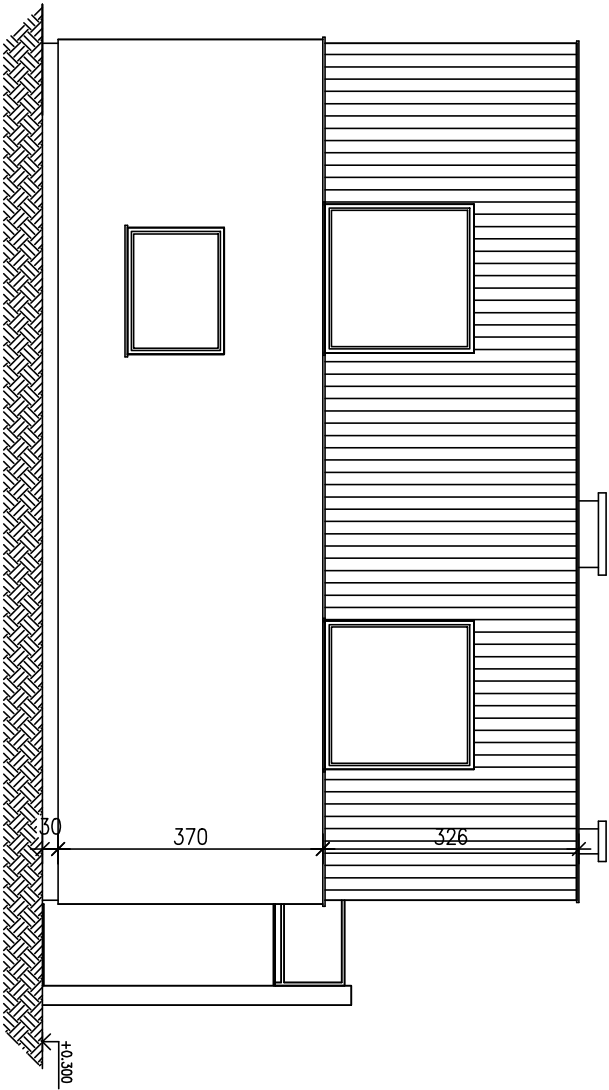


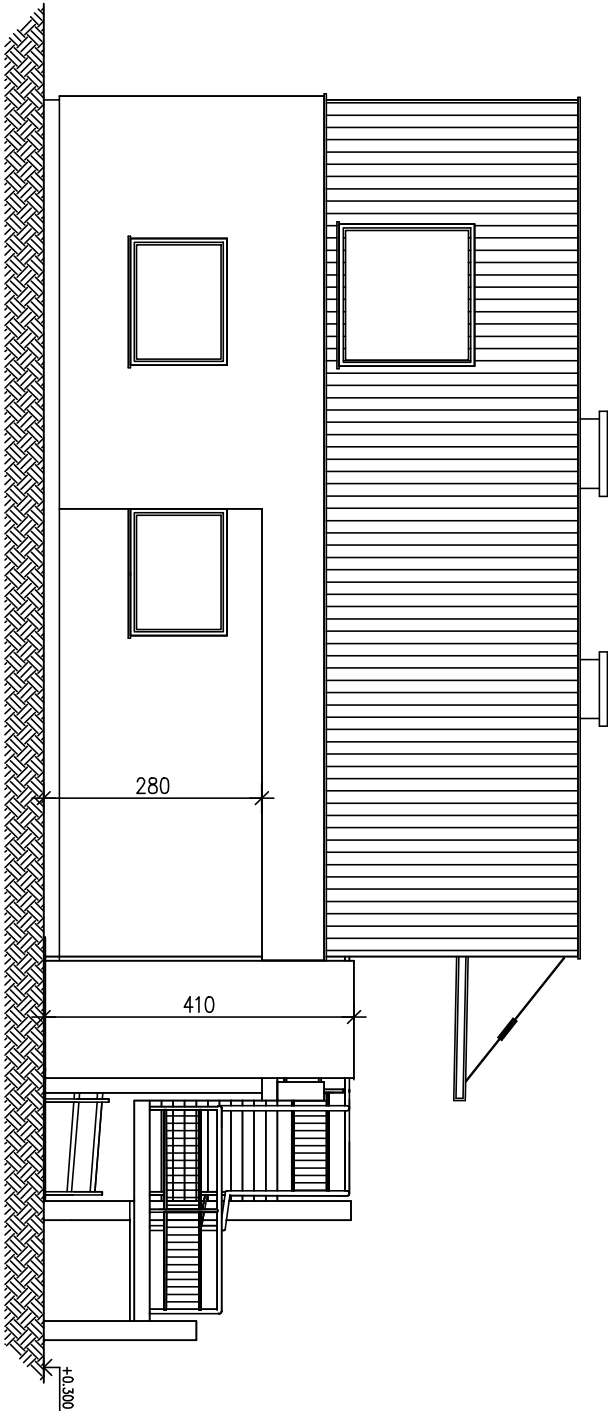
Elewacja północno-zachodnia



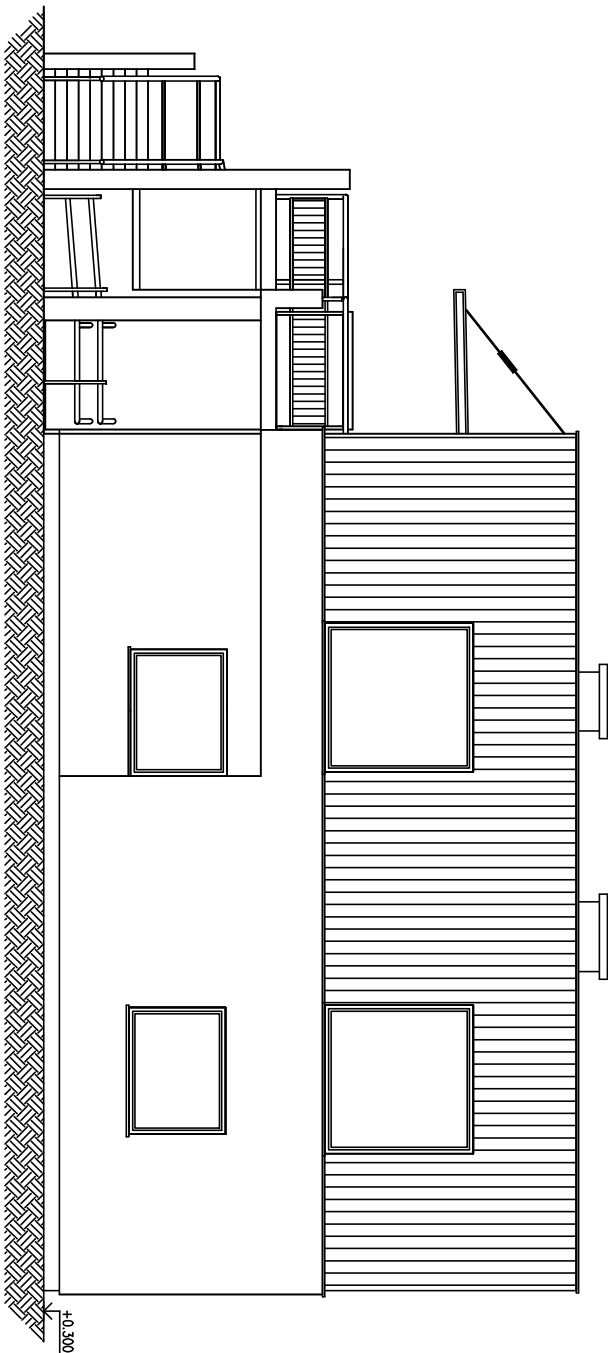
Elewacja południowo-wschodnia

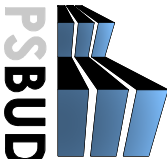


Elewacja północno-wschodnia



Elewacja południowo-zachodnia



|  |   |  |                   |
|--|---|--|-------------------|
| INWESTOR:  |   | Miasto i Gmina Łasin<br>ul. Radzyńska 2, 86-320 Łasin  |                   |
| INWESTYCJA:  |   | Przebudowa i modernizacja świetlicy wiejskiej w miejscowości Nogat<br>dz. nr 234/1 i 234/9 obr. 0006 Nogat gm. Łasin |                   |
| <div><div><div>Pracownia projektowa architektoniczno - budowlana<br/>"PSBUD" mgr inż. Piotr Świrzyński<br/>86-302 Wąldowo Szlachectwo 67 g<br/>tel. kom. 607-820-777<br/>e-mail: psbud@interia.pl</div></div></div> |   |  |                   |
| NAZWA RYSUNKU:   |   | SKALA:   | BRANŻA:           |
| Elewacje   |   | 1:100  | Architektoniczna  |
| FAZA:  |   | DATA:  | NR ANKIEZA        |
| Projekt budowlany o szczególności projektu wykonawczego  |   | 28.07.2017 r.  | A-06              |
| FUNKCJA:   | AUTOR:                                  | NR UPRAWNIENI  | SPECJALNOŚĆ       |
| PROJEKTANT   | mgr inż. arch. Janina Czechowska-Wójcik | A-70/84  | ARCHITEKTOWNICZNA |
| PROJEKTANT   | mgr inż. Robert Pełom                   |  | KONSTR.-BUDOWL.   |
|  |   |  | PODPIS            |